

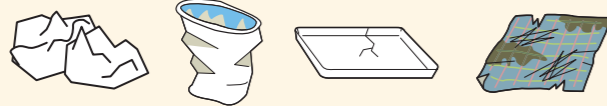
ごみの分別と出し方

組合が収集するもの

可燃系埋立ごみ

週1回収集
【指定ごみ袋】

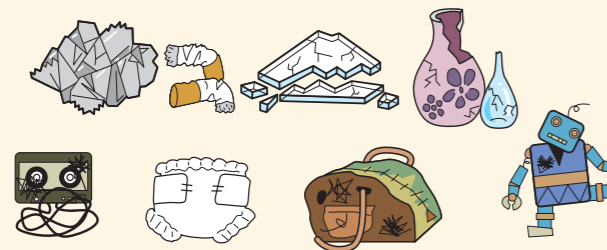
汚れた紙、紙コップ、紙皿、
コーヒーの紙フィルター、レシートなど



不燃系埋立ごみ

週1回収集
【指定ごみ袋】

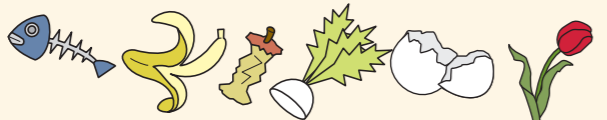
アルミホイル、陶器、ガラス、革製品、硬質プラスチックなど



生ごみ

週2回収集
【指定ごみ袋】

残飯、料理クズ、果物、菓子、茶がら、
コーヒーがら、観賞用草花など



かん

週1回収集
【専用かご等】



びん

週1回収集
【専用かご等】



プラスチック製容器

週1回収集
【透明または半透明の袋】

プラスチック製容器
このマークの表示されているものが対象となります。



ペットボトル

週1回収集
【透明または半透明の袋】



ペットボトル
このマークの表示されているものが対象となります。

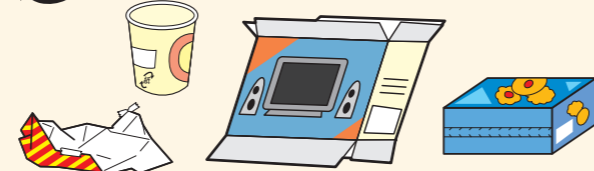


紙製容器

月2回収集
【透明または半透明の袋】

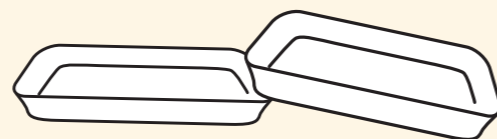


紙製容器
このマークの表示されているものが対象となります。



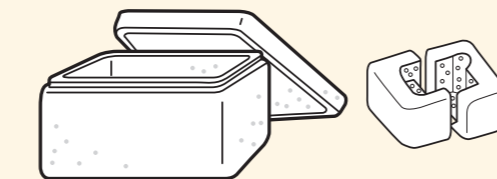
白色トレイ

月2回収集
【透明または半透明の袋】



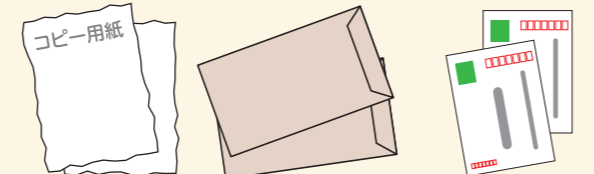
発泡スチロール

月2回収集
【透明または半透明の袋】



雑がみ

月2回収集
【透明または半透明の袋】



金属類

月1回収集
【透明または半透明の袋】

金属類
家庭で使用された金物が対象です。



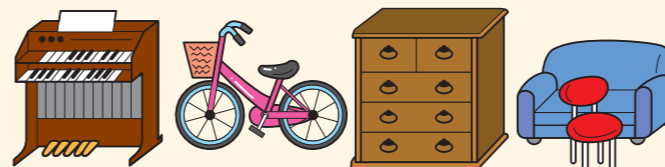
小型家電

随時(拠点ボックス回収)



粗大ごみ

月1回収集【ごみ処理券貼付】



30cm以上の物は粗大ごみで

新聞

月2回収集【ひも】



雑誌

月2回収集【ひも】



ダンボール

月2回収集【ひも】



紙パック

月2回収集【ひも】



廃食用油

随時【専用ポリ容器】



危険ごみ

月1回収集【透明または半透明の袋】

危険ごみ
乾電池、蛍光灯、水銀式体温計、
LED電球などが対象です。

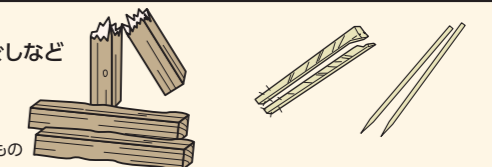


木くず

月1回収集【透明または半透明の袋】

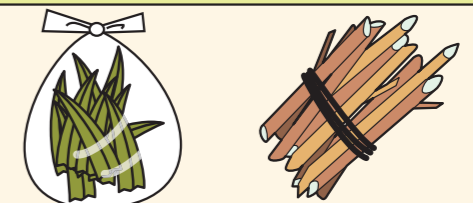
木くず
割りばし、竹くしなど

長さ30cm
径20cm以下のもの



草・剪定枝

年2回(指定日)回収

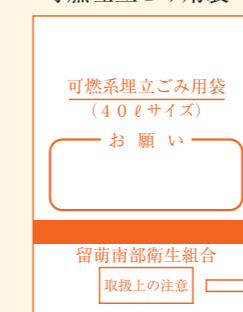


指定ごみ袋

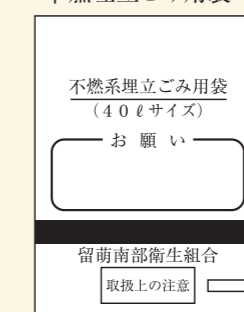
●生ごみ用袋



●可燃埋立ごみ用袋



●不燃埋立ごみ用袋



ごみ処理券

留萌南部衛生組合 粗大ごみ処理券 100円	留萌南部衛生組合 粗大ごみ処理券 200円
留萌南部衛生組合 粗大ごみ処理券 400円	留萌南部衛生組合 粗大ごみ処理券 1,000円